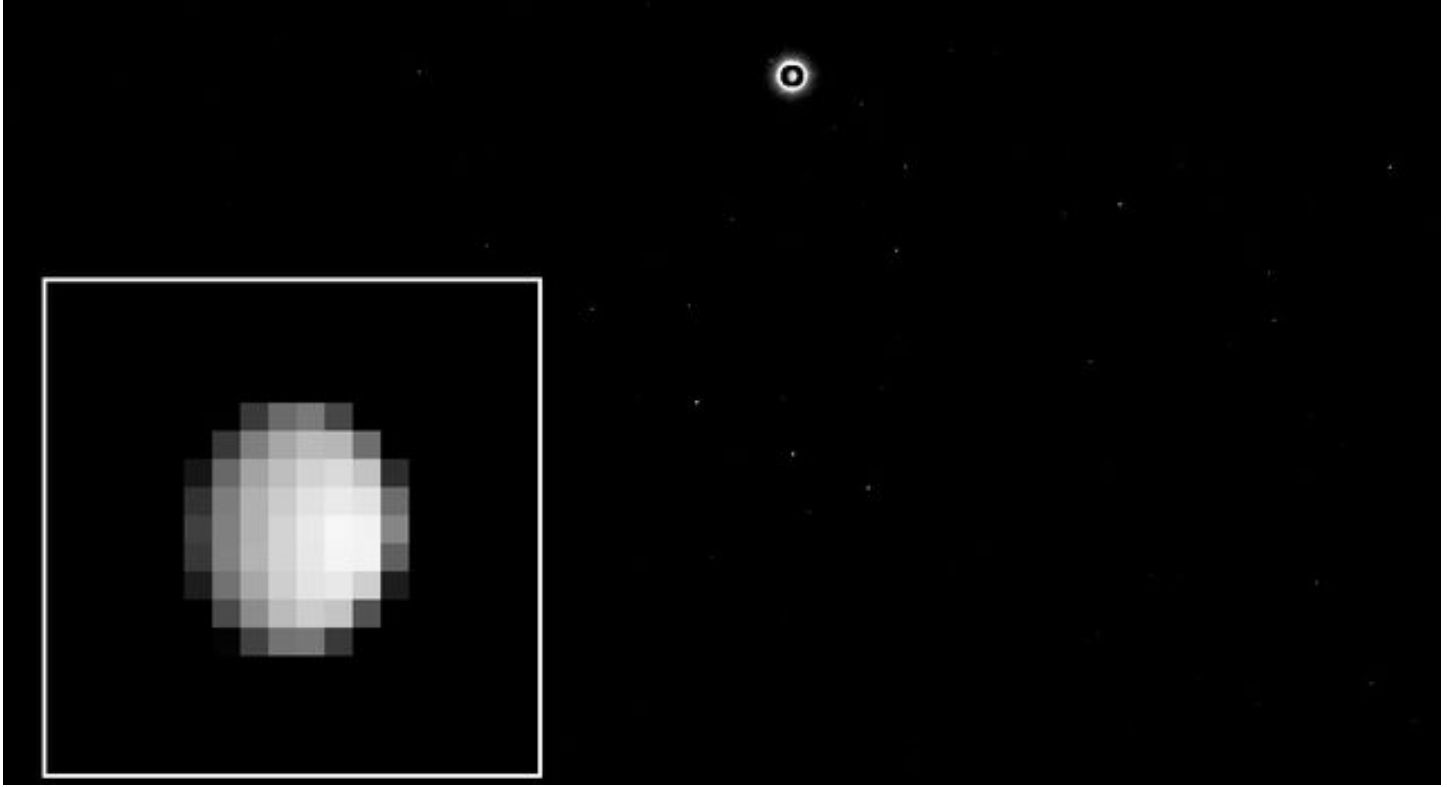


داون تلتقط أفضل صورة للكوكب القزم سيرس



قامت المركبة الفضائية داون بإرسال لمحة عن سيرس، أكبر الأجسام الموجودة في الحزام الكويكبي الرئيسي في المجموعة الشمسية، وتمّ التقاط الصورة عن بعد يصل إلى حوالي 740000 ميل (1.2 مليون كيلومتر) عن الكوكب القزم.

وتعتبر هذه الصورة أفضل الصور التي التقطتها داون لسيرس أثناء قيام المركبة الفضائية برحلتها الأخيرة نحو هذا العالم المجهول.

يقول **مارك ريمان**، من مختبر الدفع النفاث في باسادينا-كاليفورنيا وهو كبير المهندسين ومدير مهمة داون: "الآن وأخيراً، لدينا مركبة فضائية على وشك إزاحة الستار عن عالم غريب وغامض. ستقوم هذه المركبة الفضائية قريباً بالكشف عن أسرار سيرس التي احتفظ بها منذ نشأة النظام الشمسي".

ستؤسّر المركبة الفضائية داون من قبل جاذبية سيرس في مارس القادم، مما يجعلها أول مركبة فضائية تقوم بزيارة ذلك الكوكب القزم. وحتى يومنا هذا لا تزال أفضل الصور الخاصة بسيرس تأتي من تلسكوب هابل الفضائي. ولكن في عام 2015، ستبدأ داون بإرسال صور أكثر دقة بكثير عن ذلك العالم.

قامت داون، منذ إقلاعها في العام 2007، بزيارة **فيستا** وهو كوكب أولي عملاق يقع على بعد حوالي 104 مليون ميل (168 مليون كيلومتر) من سيرس؛ والمسافة بين سيرس وفيستا أكبر من تلك الموجودة بين الأرض والشمس.

خلال الأربعة عشر شهراً التي دارت خلالها دوان حول فيستا، أرسلت المركبة الفضائية رؤى علمية غير مسبوقة بما في ذلك صور للسطح المليء بالفوهات، ودلائل مهمة حول التاريخ الجيولوجي لفيستا. يُعتبر كل من فيستا وسيرس أكبر جسمين موجودين في الحزام الكويكبي الرئيسي.

تم نشر هذه الصورة لسيرس البالغ عرضها 9 بيكسل اليوم كمعايرة نهائية للكاميرا العلمية وهي عملية ضرورية جداً قبل الوصول إلى سيرس. وعلى الأرض، يظهر هذا الكوكب القزم بلمعان قريب من لمعان الزهرة في بعض الأحيان، ويصل القطر الوسطي لهذا الكوكب القزم إلى حوالي 590 ميل (950 كيلومتر)

• التاريخ: 2015-03-15

• التصنيف: المقالات

#تلسكوب هابل #فيستا #الكواكب القزمة #سيرس #مختبر الدفع النفاث



المصادر

• مختبر الدفع النفاث

المساهمون

• ترجمة

◦ همام بيطار

• مراجعة

◦ أسماء مساد

• تحرير

◦ طارق نصر

• نشر

◦ طارق نصر