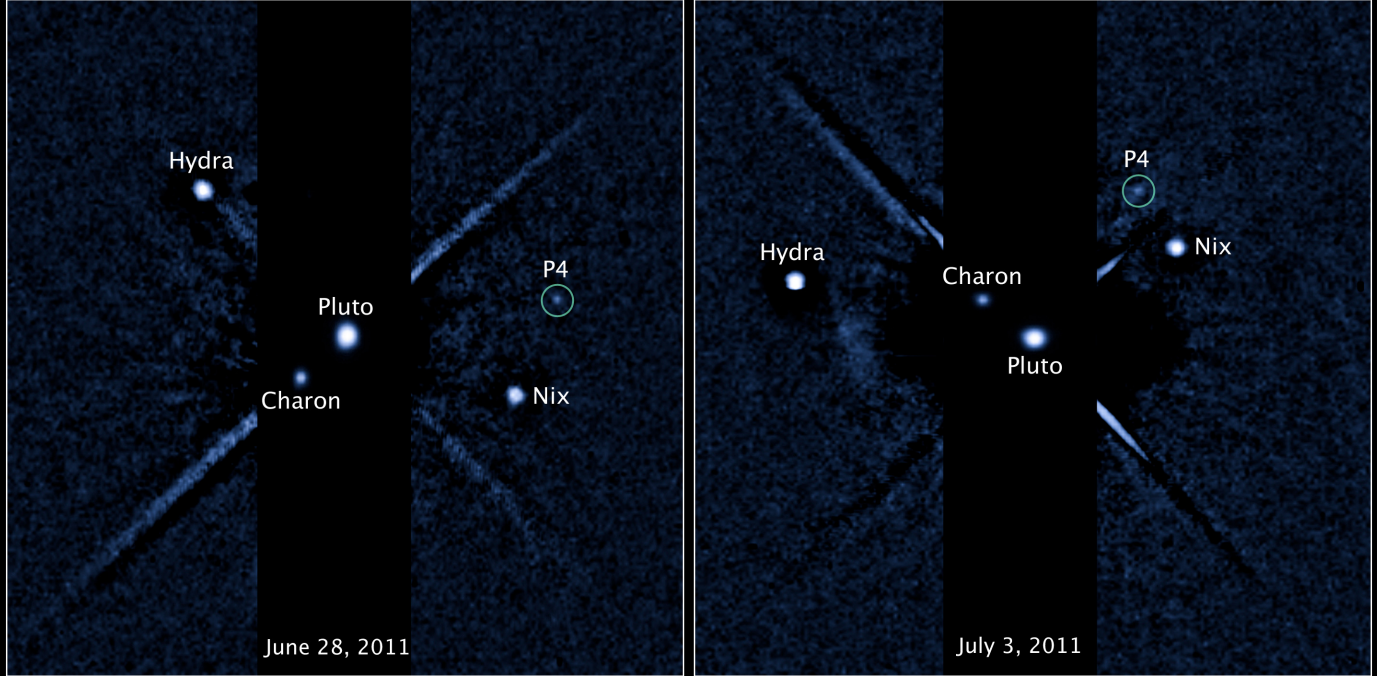


## قمر ستيكس



Pluto System  
Hubble Space Telescope ▪ WFC3/UVIS

NASA, ESA, and M. Showalter (SETI Institute)

STScI-PRC11-23

باستخدام تلسكوب هابل الفضائي، اكتشف علماء الفلك القمر الخامس حول الكوكب القزم الجليدي بلوتو في العام 2012. وفي العام 2013، أطلق الاتحاد العالمي لعلم الفلك IAU على القمر اسم ستيكس (Styx). أكتشف ستيكس في مسح هابل الهادف إلى البحث عن مخاطر محتملة قد تواجهها المركبة الفضائية نيو هورايزنز أثناء اقترابها من بلوتو في العام 2015.

من المذهل حقاً امتلاك هذا الكوكب الصغير لنظام معقد من الأقمار. يُقدم هذا الاكتشاف أدلة إضافية على كيفية تشكل نظام بلوتو وتطوره. تقول النظرية المفضلة في هذا المجال أن الأقمار هي مخلفات لتصادم حصل بين بلوتو وجسم كبير من حزام كايبر قبل مليارات السنين. ويُقدر عرض القمر بقيمة تقع في المجال من 6 إلى 15 ميل. وهو موجود عند مدار دائري يبلغ قطره 58000 ميل، وأفترض أنه يُشارك الأقمار الأخرى مستوي تواجدها.

### اكتشافه

أكتشف ستيكس في 26 يونيو/حزيران عام 2012 من قبل فريق كبير يقوده مارك شووالتر، وتم ذلك باستخدام تلسكوب هابل الفضائي.

### كيف حصل على اسمه

في الأساس، أُطلق على القمر اسم **1 (134340) S/2012**، وأشير إليه في بعض الأحيان بـ **P5**. ومن ثمّ سُمي بستيكس (**Styx**) نسبةً إلى النهر الأسطوري الذي يفصل عالم الأحياء عن عالم الموتى. حملت جميع أقمار بلوتو أسماءً تعود إلى أشكال أسطورية متلازمة مع العالم السفلي.

- التاريخ: 2015-03-14
- التصنيف: الكواكب ونظامنا الشمسي

#النظام الشمسي #أقمار بلوتو #ستيكس



#### المصادر

- ناسا

#### المساهمون

- ترجمة
  - همام بيطار
- تحرير
  - أحمد الجبري
- نشر
  - همام بيطار