

## إنه يوم باي!



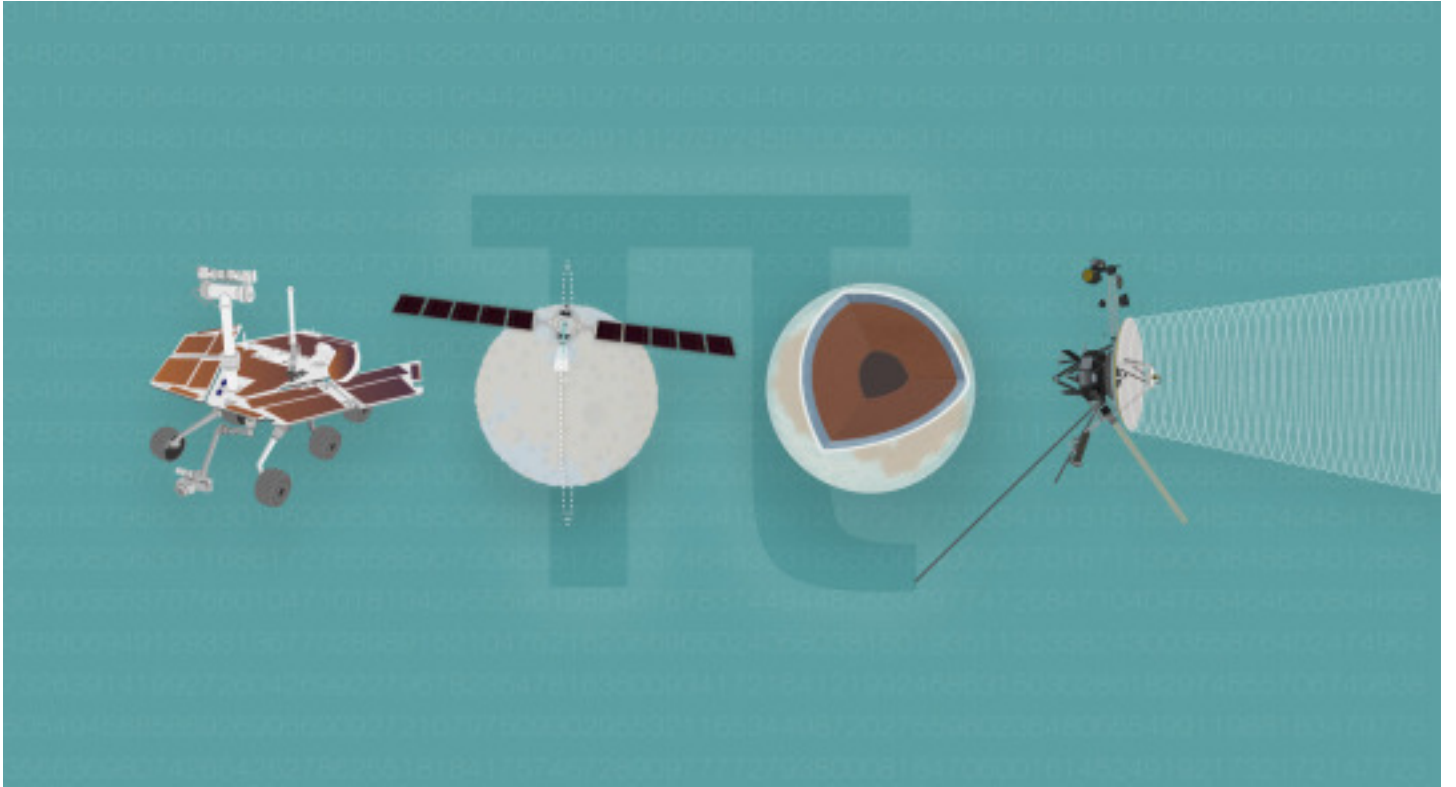
[www.nasainarabic.net](http://www.nasainarabic.net)

@NasalnArabic NasalnArabic NasalnArabic NasalnArabic NasalnArabic



يوم باي هو العطلة غير الرسمية المحبوبة لعشاق الرياضيات - وحتى كارهي الرياضيات حيث يصادف 14 مارس/ آذار اليوم السنوي للثابت الرياضي  $\pi$  (باي).

ما هو باي؟

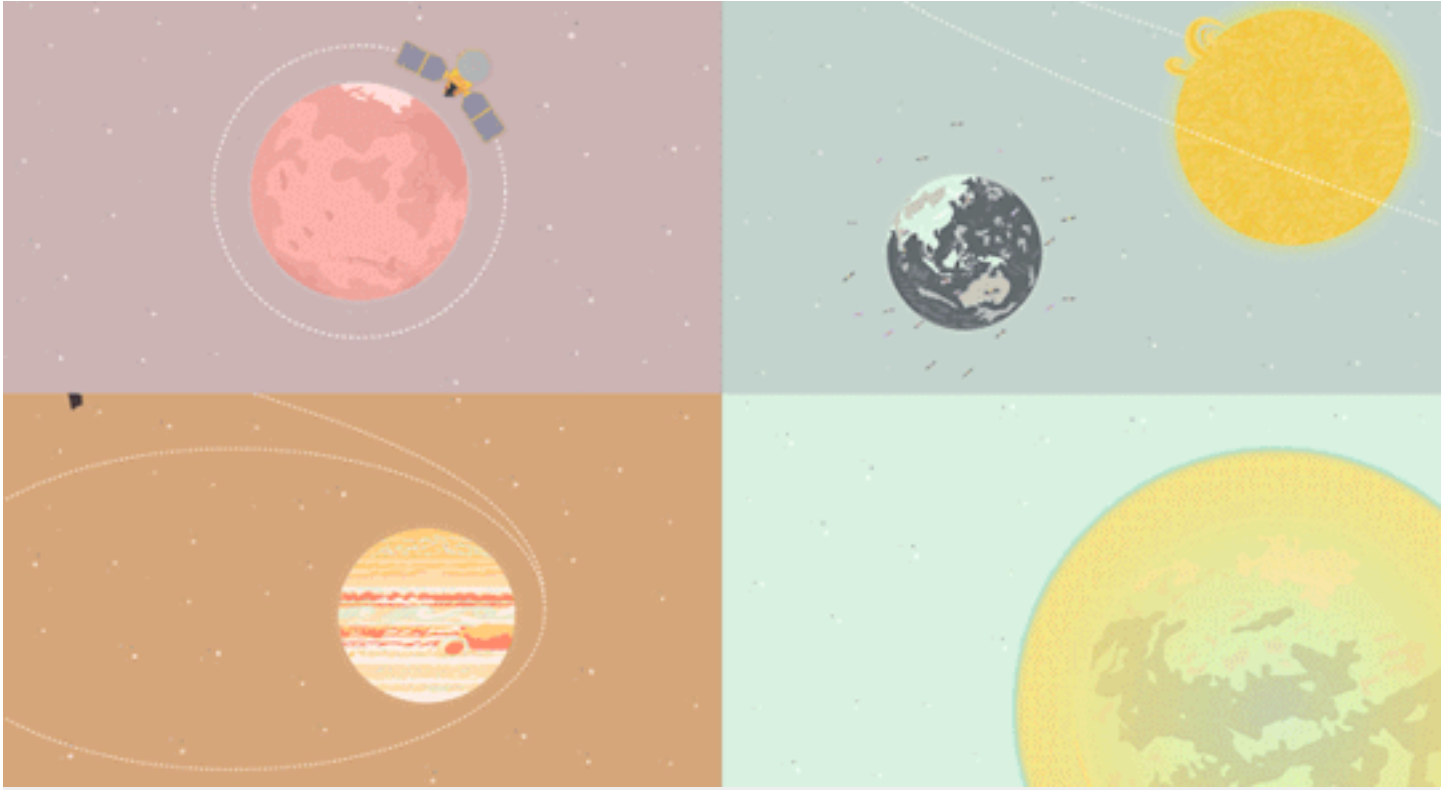


يوم باي

باي (3.1415 ....) هو النسبة بين محيط الدائرة إلى قطرها. في أي وقت نريد معرفة محيط الدائرة ونحن لدينا قطرها، سوف نحتاج هذه الصيغة.

بالرغم من ظهورها المتكرر في الرياضيات والعلوم، لا يمكنك كتابة (باي) ككسر بسيط أو حسابها بقسمة عددين. لهذا السبب، (باي) تكون "غير منطقية". أرقام (باي) تستمر إلى ما لا نهاية دون أي نمط، إضافة إلى خدعها وغموضها.

كيف نستخدم (باي) في وكالة ناسا؟



كيف نستخدم (باي) في وكالة ناسا؟

• **القياسات:** (باي) يمكن استخدامها لإجراء قياسات - مثل المحيط والمساحة والحجم.

على سبيل المثال، في بعض الأحيان نستخدم الليزر لتفجير عينات الجليد ودراسة تكوينها. في هذه الحالة، يمكننا استخدام (باي) لحساب عرض حزمة شعاع الليزر والتي بدورها يمكن أن تستخدم لحساب كمية الطاقة والتدفق، الذي يضرب عينة الجليد. وكلما كان التدفق أكبر كان انفجار الجليد أكبر.

• **قيادة روفرز[1]:**





قيادة مركبات المريخ

يستخدم (باي) أيضاً كل يوم في قيادة مركبات المريخ على سطح الكوكب الأحمر. في كل شيء من التقاط الصور وتحريك العجلات إلى القيام بجولة بها وتشغيل الذراع الآلية وحتى التحدث إلى الأرض!

#### ملاحظات

[1] روفرز: مركبات المريخ المتجولة على سطحه

• التاريخ: 2016-03-15

• التصنيف: علوم أخرى

#العدد Pi #مساحة سطح الكرات #تحديد دوران الأجسام الدائرية #يوم باي #كيف نستخدم باي



#### المصادر

• [nasa.tumblr](https://nasa.tumblr.com/)

• الصورة

## المساهمون

- ترجمة
  - علي كاظم
- مراجعة
  - خزامى قاسم
- تحرير
  - منير بندوزان
- تصميم
  - علي كاظم
- نشر
  - مي الشاهد