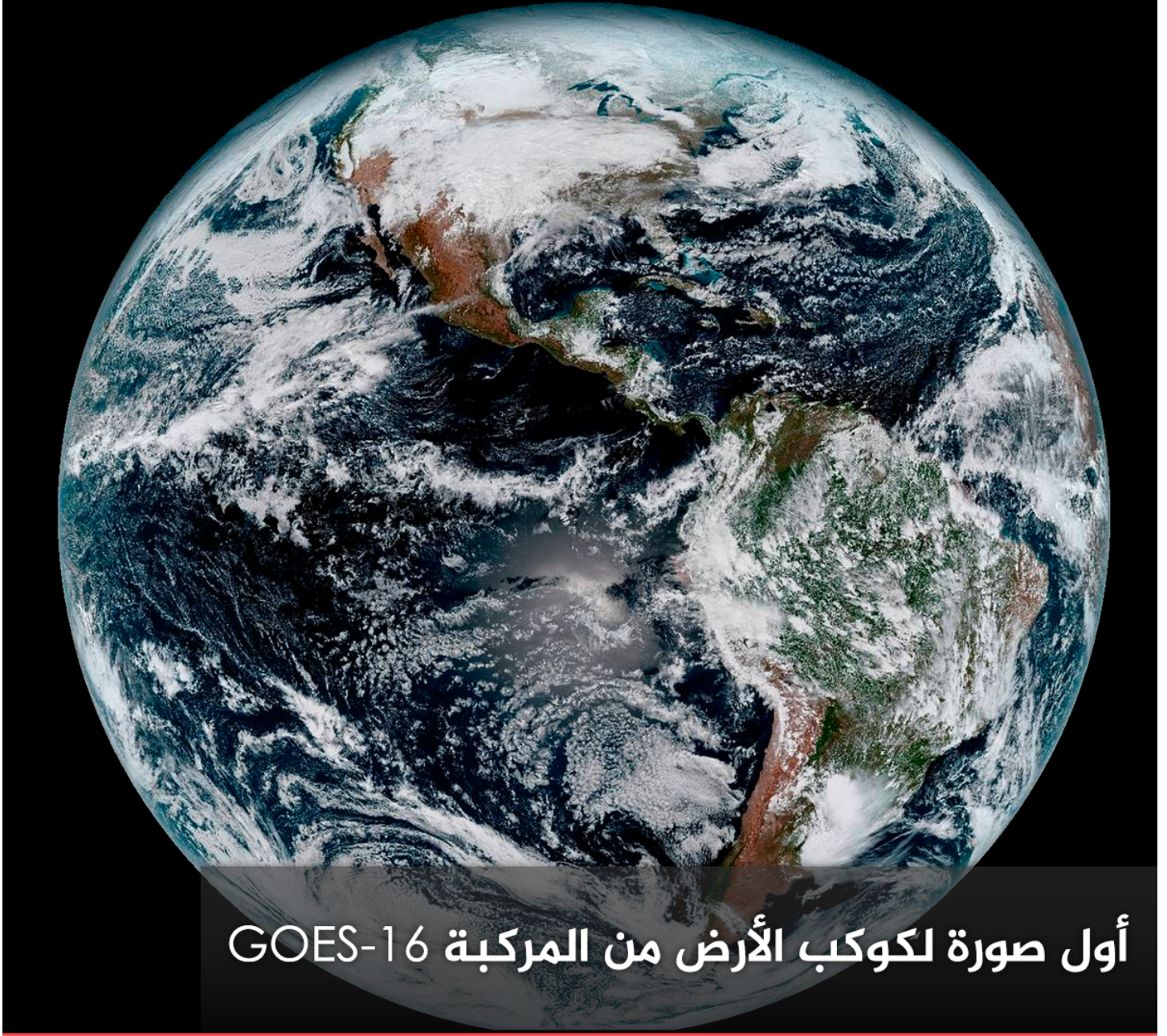


أول صورة لكوكب الأرض من المركبة GOES-16



أول صورة لكوكب الأرض من المركبة GOES-16



www.nasainarabic.net

@NasalnArabic NasalnArabic NasalnArabic NasalnArabic NasalnArabic



نشرت الإدارة الوطنية للغلاف الجوي والمحيطات واختصاراً نوا NOAA الصور الأولى من مركبة GOES-16، وهو أحدث الأقمار الصناعية التابعة لنوا، ويمثل هذا الأمر أحدث خطوة في عصر جديد من الأقمار الصناعية الخاصة بالطقس.

هذه الصورة المتحركة، المركبة ذات الألوان المرئية لكامل قرص الكرة الأرضية، هي مجموعة من الصور أُخذت بدءاً من 1:07 بتوقيت شرق الولايات المتحدة يوم 15 كانون الثاني/يناير 2017 والتي أُنتجت باستخدام 16 قناة طيفية موجودة على أداة التصوير القاعدي المتطورة (ABI) على متن مركبة GOES-16.

تظهر هنا أمريكا الشمالية والجنوبية والمحيطات المحيطة بها، حيث ترصد مركبة GOES-16 الأرض من منظور استوائي على ارتفاع

36000 كم (22300 ميل) تقريباً، مما أنتج صور القرص الكامل هذه، وتمتد من الساحل في غرب أفريقيا إلى غوام، وكل ما بينهما.

مركبة **GOES-16**، والمعروفة سابقاً باسم **GOES-R**، هي أول مركبة فضائية في سلسلة جديدة من الأقمار الصناعية المتطورة الخاصة بالطقس وذات المدار الثابت بالنسبة للأرض والتي أنشأتها ناسا. حيث أطلقت ناسا بنجاح القمر الصناعي في 18:42 بتوقيت شرق الولايات المتحدة يوم 19 تشرين الثاني/نوفمبر 2016، من قاعدة كيب كانافرال للقوات الجوية في ولاية فلوريدا.

وتدير نوا **NOAA** برنامج سلسلة **GOES-R** من خلال مكتب متكامل بين ناسا ونوا. يشرف مركز غودارد لرحلات الفضاء التابع لناسا في جرينبيلت بولاية ماريلاند، على سلسلة المركبة الفضائية **GOES-R** والأدوات.

• التاريخ: 2017-01-25

• التصنيف: تكنولوجيا الفضاء

#التنبؤ بالطقس #GOES-R #NOAA #الاقمار الصناعية #GOES-16



المصطلحات

• الإدارة الوطنية للغلاف الجوي والمحيطات (**NOAA**): وهي منظمة حكومية أمريكية تعنى بدراسة الغلاف الجوي والمحيطات، وNOAA اختصار لـ National Oceanic and Atmospheric Administration.

المصادر

• ناسا

المساهمون

• ترجمة

◦ مريانا حيدر

• تحرير

◦ روان زيدان

• تصميم

◦ محمد نور حماده

• نشر

◦ مي الشاهد