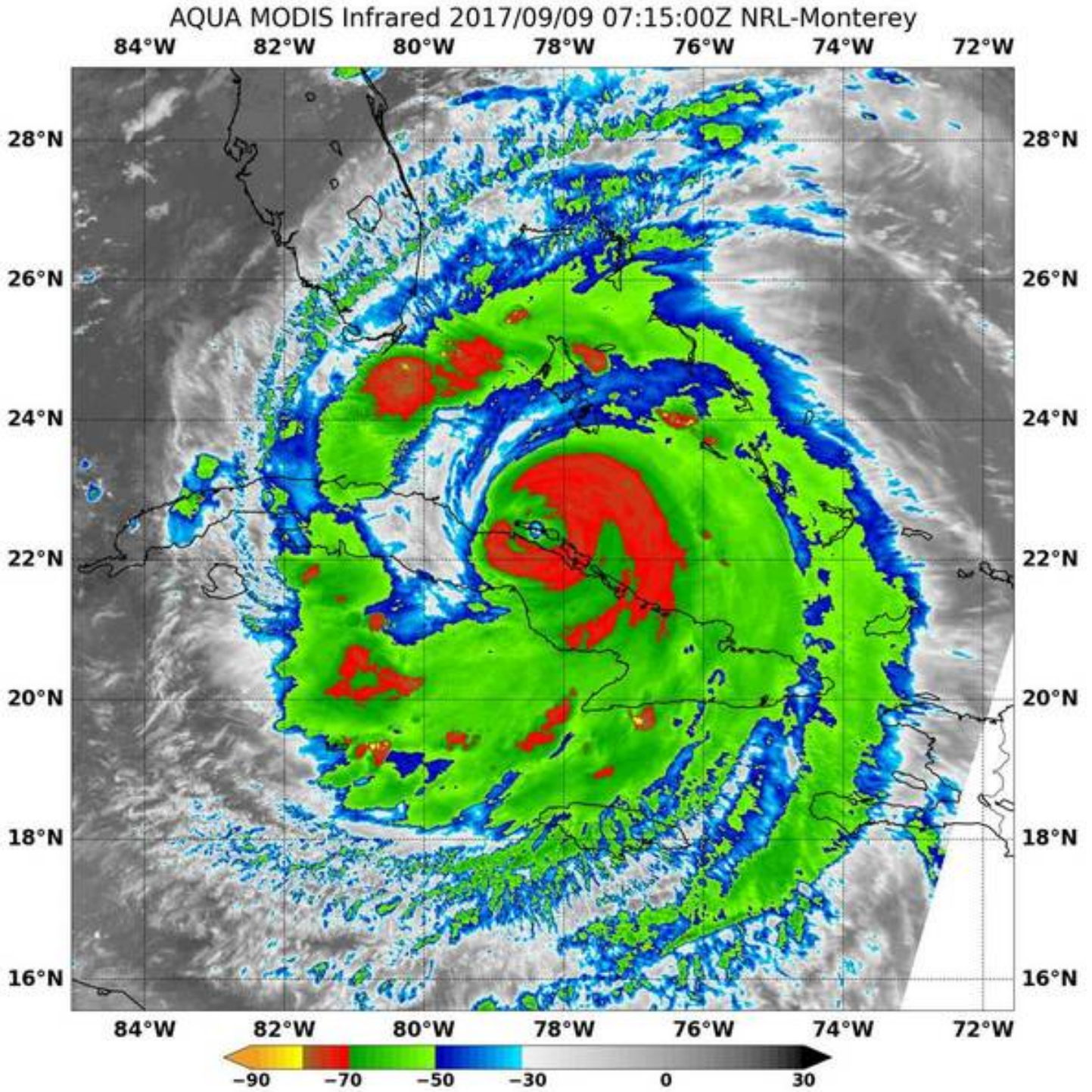


ناسا ترصد عين إعصار إيرما على طول ساحل فلوريدا



معلق اخطاء فى ترجمه

ناسا ترصد عين إعصار إيرما على طول ساحل كوبا



تُظهر صورة الأشعة تحت الحمراء من جهاز موديس MODIS على متن القمر الصناعي أكوا التابع لناسا درجات حرارة شديدة البرودة (الظاهرة باللون الأحمر) في عواصف رعدية تحيط بعين إعصار إيرما أثناء سفره على طول الساحل الشمالي فلوريدا يوم 9 سبتمبر في الساعة 3:15 صباحاً بتوقيت المنطقة الزمنية الشرقية.

كان إعصار إيرما يتحرك باتجاه الساحل الشمالي لكوبا عندما مر القمر الصناعي أكوا Aqua satellite التابع لناسا فوقه، وكشفت أداة الأقمار الصناعية برودة درجات الحرارة من قمم عواصف رعدية قوية محيطة بعين الإعصار إيرما في نطاق من العواصف الرعدية فوق جزر فلوريدا كيز.

يُظهر مقياس الأشعة تحت الحمراء مويديس MODIS اثنتين من المناطق مع عواصف رعدية قوية لسحابة باردة جداً، وقد كانتا حول مركز الدوران وفي نطاقٍ من العواصف الرعدية لشمال المركز، حيث كانت درجات الحرارة باردة، إذ بلغت 80 درجة تحت الصفر على مقياس فهرنهايت (62.2 درجة مئوية تحت الصفر).

وتشير درجات الحرارة الباردة إلى ارتفاعٍ قوي في العاصفة وفي القمم السحابية العالية إلى طبقة التروبوسفير، وقد أظهرت أبحاث ناسا أن وجود العواصف مع القمم السحابية يمكن أن يسبب توليد الأمطار الغزيرة وذلك بسبب البرد.



التقط القمر الصناعي نوا غوز إيست NOAA GOES East هذه الصورة المرئية لإعصار إيرما من الفئة 4 يوم السبت 9 أيلول/سبتمبر 2017 الساعة 10:37 صباحاً بتوقيت المنطقة الزمنية الشرقية (1437 بالتوقيت العالمي المنسق).

التحذيرات

وقد سجل المركز الوطني للإعصار في تمام الساعة الحادية عشرة تبعاً للمنطقة الزمنية الشرقية، العديد من التحذيرات سارية المفعول.

هناك عاصفة قوية من التحذيرات سارية المفعول في مقاطعة فولوسيا وبريفارد عند خط الجنوب حول شبه جزيرة فلوريدا إلى نهر سواني وجزر فلوريدا كيز وتامبا باي، وهذه العاصفة القوية من التحذيرات سارية المفعول الآن من شمال خط مقاطعة فولوسيا وبريفارد

إلى جزيرة النخيل وولاية كارولينا الجنوبية وشمال نهر سواني إلى نهر أوكلوكوني.

هذه الرسوم المتحركة هي صور الأقمار الصناعية نوا غوز إيست NOAA GOES East من السادس من أيلول/سبتمبر في تمام الساعة 9:45 صباحاً تبعاً للمنطقة الزمنية الشرقية (13:45 بالتوقيت العالمي المنسق) وحتى التاسع من سبتمبر الساعة 10:15 صباحاً تبعاً للمنطقة الزمنية الشرقية (14:15 بالتوقيت العالمي المنسق)، والتي تُظهر إعصار إيرما من الفئة 4 وهو يقترب من جنوب فلوريدا وإعصار خوسيه من الفئة 4 أيضاً وهو يقترب من جزر ليوارد الشمالية، ويُظهر في الوقت ذاته إعصارَ العاصفة كاتيا وهو يصل إلى اليابسة ويتبدد في شرق المكسيك.

وهناك تحذير ساري المفعول للإعصار من فرناندينا بيتش جنوباً حول شبه جزيرة فلوريدا لنهر أوسيلا، وفلوريدا كيز، وبحيرة أوكتيكوبي، وخليج فلوريدا. وتحذير للإعصار أيضاً ينطبق على مقاطعات كاماغوي، وسيغو دي أفيللا، وسانكتي سبيريوس، وفيللا كلارا، وماتانزاس، وهافانا، وجزيرة أندرس، وبيميني، وجراند بهاما.

التحذير ساري المفعول أيضاً من الشمال من شاطئ فرناندينا إلى شاطئ إديستو غرب نهر أوسيلا إلى ممر الهندي بفلوريدا، وكذلك في مقاطعتي هولغوين ولاس توناس الكوبيتين.

وتحذير من العواصف الاستوائية ساري المفعول أيضاً في مقاطعات هولغوين ولاس توناس الكوبية، وتحذير من العاصفة الاستوائية ساري المفعول من شمال شاطئ إديستو إلى جنوب نهر سانتني، ومن غرب ممر الهند إلى خط مقاطعة أوكالوسا والتون كونتي.

إعصار إيرما في الساعة 11 صباحاً بتوقيت المنطقة الزمنية الشرقية يوم السبت 9 أيلول سبتمبر 2017

في الساعة 11 بتوقيت المنطقة الزمنية الشرقية (15:00 بالتوقيت العالمي المنسق)، حُددت عين الإعصار إيرما من خلال طائرة استطلاع

ورادار بالقرب من خط العرض 22.8 شمالاً وخط الطول 79.8 غرباً.

ويتحرك إيرما نحو الغرب على طول الساحل الشمالي لكوبا بسرعة 9 ميل في الساعة (15 كم/ساعة) تقريباً، ومن المتوقع أن تبدأ حركة شمالية غربية في وقت لاحق اليوم مع تحولٍ نحو الشمال-الشمال الغربي يوم الأحد.

وتقترب أقصى رياح مستدامة من 125 ميلاً في الساعة (205 كم/ساعة) مع عواصف أعلى. إيرما هو إعصار من الفئة 3 على مقياس سفير-سمبسون للأعاصير والرياح، ومن المتوقع أن تزداد قوة إيرما مرة أخرى عندما يتحرك بعيداً عن كوبا، ومن المتوقع أن تظل إيرما إعصار قوي عند اقترابها من فلوريدا.

وتتدفق الرياح القوية من الأعاصير بما يصل إلى 70 ميلاً (110 كيلومترات) من الرياح الوسطى والعواصف المدارية التي تمتد إلى الخارج حتى 195 ميلاً (315 كيلومتراً)، وأبلغت طائفة القوات الجوية عن الضغط المركزي الأدنى وقد بلغ 941 ملي بار.

وعلى المسار المتوقع، فإن إيرما سوف يستمر في التحرك بالقرب أو فوق الساحل الشمالي لكوبا في وقت لاحق اليوم، وسوف يصل إلى فلوريدا كيز صباح اليوم الأحد، ومن المتوقع أن يتحرك الإعصار على طول الساحل الجنوبي الغربي لفلوريدا أو بالقرب منه بعد ظهر اليوم الأحد.

• التاريخ: 2017-09-10

• التصنيف: الأرض

#العواصف الرعدية #الأعاصير #فلوريدا #إعصار إيرما



المصطلحات

- الإدارة الوطنية للغلاف الجوي والمحيطات (NOAA): وهي منظمة حكومية أمريكية تعنى بدراسة الغلاف الجوي والمحيطات، و NOAA اختصار لـ National Oceanic and Atmospheric Administration.

المصادر

- ناسا

المساهمون

- ترجمة
- عبد الرحمن بلال
- مراجعة

- ريم المير أبو عجيب
- تحرير
- عبد الواحد أبو مسامح
- نشر
- مي الشاهد