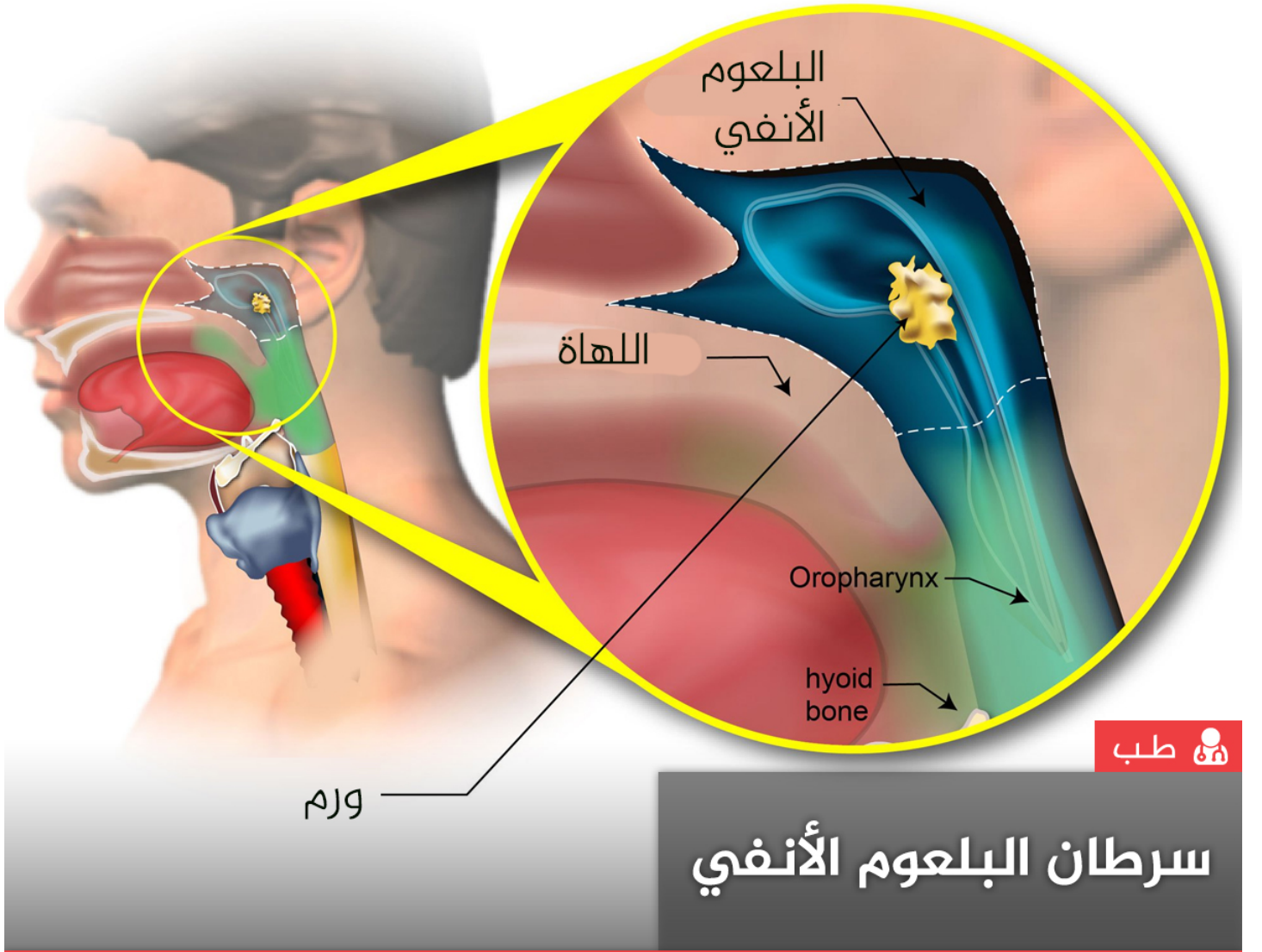


## سرطان البلعوم الأنفي



[www.nasainarabic.net](http://www.nasainarabic.net)

@NasalnArabic

NasalnArabic

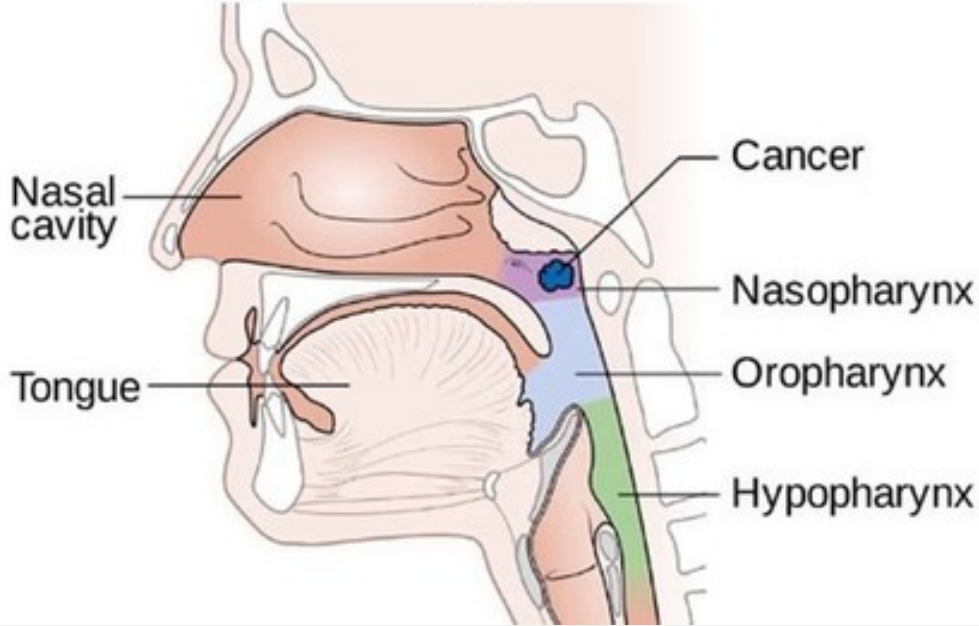
NasalnArabic

NasalnArabic

NasalnArabic

سرطان البلعوم الأنفي هو أحد أنواع سرطان الرأس والعنق، حيث تتشكل خلايا السرطان الخبيثة في أنسجة البلعوم الأنفي (وهو الجزء العلوي من البلعوم "الحلق" المتوضع خلف الأنف).

# Nasopharynx Cancer



أجزاء البلعوم (البلعوم الأنفي والبلعوم الفموي والبلعوم السفلي)، ومكان حدوث سرطان البلعوم الأنفي

## عوامل الخطر

- الأصل الصيني أو الآسيوي
- فيروس إبشتاين-بار
- استهلاك كميات كبيرة من الكحول

## العلامات والأعراض

تتضمن علامات وأعراض سرطان البلعوم الأنفي وجود كتلة ضمن الأنف أو العنق، والتهاب الحلق، ونزف أنفي، وصعوبة في السمع، وألم أو طنين في الأذن وصداع.

يعتمد الإنذار (فرصة الشفاء) وخيارات المعالجة على ما يلي:

- مرحلة السرطان (هل هو متوضّع ضمن جزء من البلعوم الأنفي أم شامل له أم انتشر إلى أماكن أخرى ضمن الجسم).
- نمط سرطان البلعوم الأنفي.
- حجم الورم.
- عمر المريض وصحته العامة.

تتضمن المعالجة ثلاثة أنماط: المعالجة الشعاعية، والمعالجة الكيماوية، والجراحة.

• التاريخ: 2018-08-28

• التصنيف: السرطان والأورام

#السرطان #علاج السرطان #الخلايا السرطانية #مكافحة امراض السرطان



### المصادر

• Cancer

• الصورة

### المساهمون

• ترجمة

◦ لمى زهر الدين

• مراجعة

◦ راما السلامة

• تحرير

◦ عبد الواحد أبو مسامح

• تصميم

◦ محمد نور حماده

• نشر

◦ كرم الحلبي