

نيو هورايزنز تلتقط ستيكس



نيو هورايزنز تلتقط ستيكس



www.nasainarabic.net

[@NasalnArabic](https://twitter.com/NasalnArabic) [f NasalnArabic](https://www.facebook.com/NasalnArabic) [NasalnArabic](https://www.youtube.com/channel/UCNasalnArabic) [NasalnArabic](https://www.instagram.com/NasalnArabic) [NasalnArabic](https://www.linkedin.com/company/NasalnArabic)



المركبة الفضائية التابعة لناسا تلتقط أصغر أقمار بلوتو

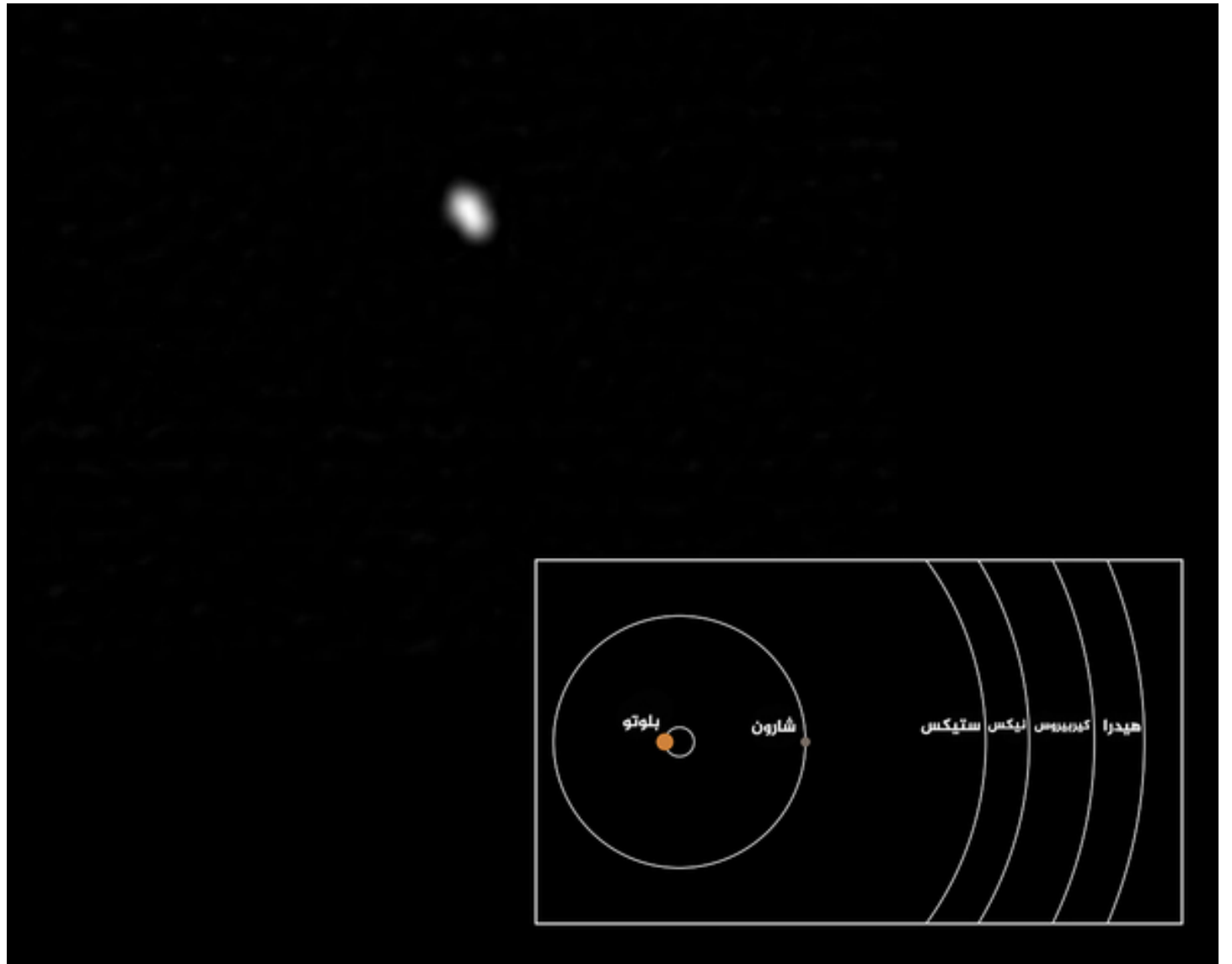
تُظهر صور جديدة التقطتها مركبة نيو هورايزنز التابعة لناسا حجم وشكل ستيكس **Styx**، أصغر أقمار بلوتو.

اكتُشف ستيكس، وهو القمر الأقل إضاءة من أقمار بلوتو، مسبقاً بواسطة التلسكوب الفضائي هابل في العام 2012، عندما أتمت نيو هورايزنز أكثر من ثلثي رحلتها في طريقها إلى بلوتو. التقط جهاز التصوير الاستطلاعي طويل المدى **LORRI** صوراً لستيكس في 13 يوليو/تموز 2015، قبل حوالي 12.5 ساعة من الاقتراب الأدنى لنيو هورايزنز من بلوتو، وقد نُشرت تلك الصور في 5 أكتوبر/تشرين الأول.

في ذلك الوقت، كانت المركبة الفضائية لا تزال تبعد عن ستيكس 391,000 ميل (631,000 كم)، ما يُصعّب رؤية التفاصيل على قمرٍ بهذا الحجم الصغير، حتى بالنسبة لآلة تصوير قوية مثل **LORRI**. قال هال ويفر **Hal Weaver**: "مع أن الصورة المُركّبة الجديدة لستيكس قد تبدو غير واضحة تماماً، إلا أنها تكشف عن قمرٍ تابعٍ ذي شكلٍ ممدود، طول قطره الأطول حوالي 4.5 أميال (7 كم) وقطره الأقصر 3 أميال (5 كم)"، هال ويفر هو عالم المشروع في نيو هورايزنز، ويعمل في مختبر الفيزياء التطبيقية في جامعة جون هوبكنز، في لاوريل، ماريلاند.

يبدو من قياسات السطوح لستيكس، مع هذا التقدير الجديد لحجمه، أن هذا القمر الصغير يمتلك سطحاً جليدياً عاكساً جداً، شبيهةً بسطحي نيكس وهيدرا، قمر بلوتو الآخرين.

من خلال استخدام الفريق العلمي لهذه الصور، ومن خلال القياسات المتعددة لسطوح ستيكس والتي أُخذت على مدى عدة أشهر خلال اقتراب نيو هورايزنز من بلوتو، يأمل الفريق أن يكشف المزيد من التفاصيل عن حجم هذا القمر الصغير، وعن خصائصه الدورانية. يقول الباحث الرئيسي في نيو هورايزنز، آلان ستيرن **Alan Stern**، من معهد الأبحاث الجنوبي الغربي في بولدر - كولورادو: "في النهاية، نحن نأمل أن نتعلم المزيد عن كلٍّ من أقمار بلوتو الأربعة، من أجل فهم أوجه الشبه والاختلاف فيما بينها، بالإضافة إلى كيفية تشكلها وتطورها عبر الزمن".



التقطت هذه الصورة المُركَّبة من جهاز التصوير الاستطلاعي طويل المدى LORRI لأصغر أقمار بلوتو، ستيكس، في 14 تموز/يوليو 2015، عندما كانت نيو هورايزنز على بعد 391,000 ميل (631,000 كم) عن القمر الصغير. تظهر الصورة قمراً تابعاً ذي شكل ممدود، طول قطره الأطول حوالي 4.5 أميال (7 كم) وقطره الأقصر 3 أميال (5 كم). من أجل ذكرها في السياق، فقد وُضعت مدارات أقمار بلوتو هنا في الصورة. حقوق الصورة: NASA/JHUAPL/SwRI

• التاريخ: 2015-10-14

• التصنيف: المقالات

#بلوتو #ستيكس #نيوهورايزنز #اقمار بلوتو



المصادر

• ناسا

المساهمون

• ترجمة

◦ عبد الرحمن سوالمه

• مراجعة

◦ سومر عادل

• تحرير

◦ منير بندوزان

• تصميم

◦ وائل نوفل

• نشر

◦ مي الشاهد