

نظرة قريبة للمسبار روزيتا على المذنب P67: جولة فوق أتين



نظرة قريبة للمسبار روزيتا على المذنب P67: جولة فوق أتين

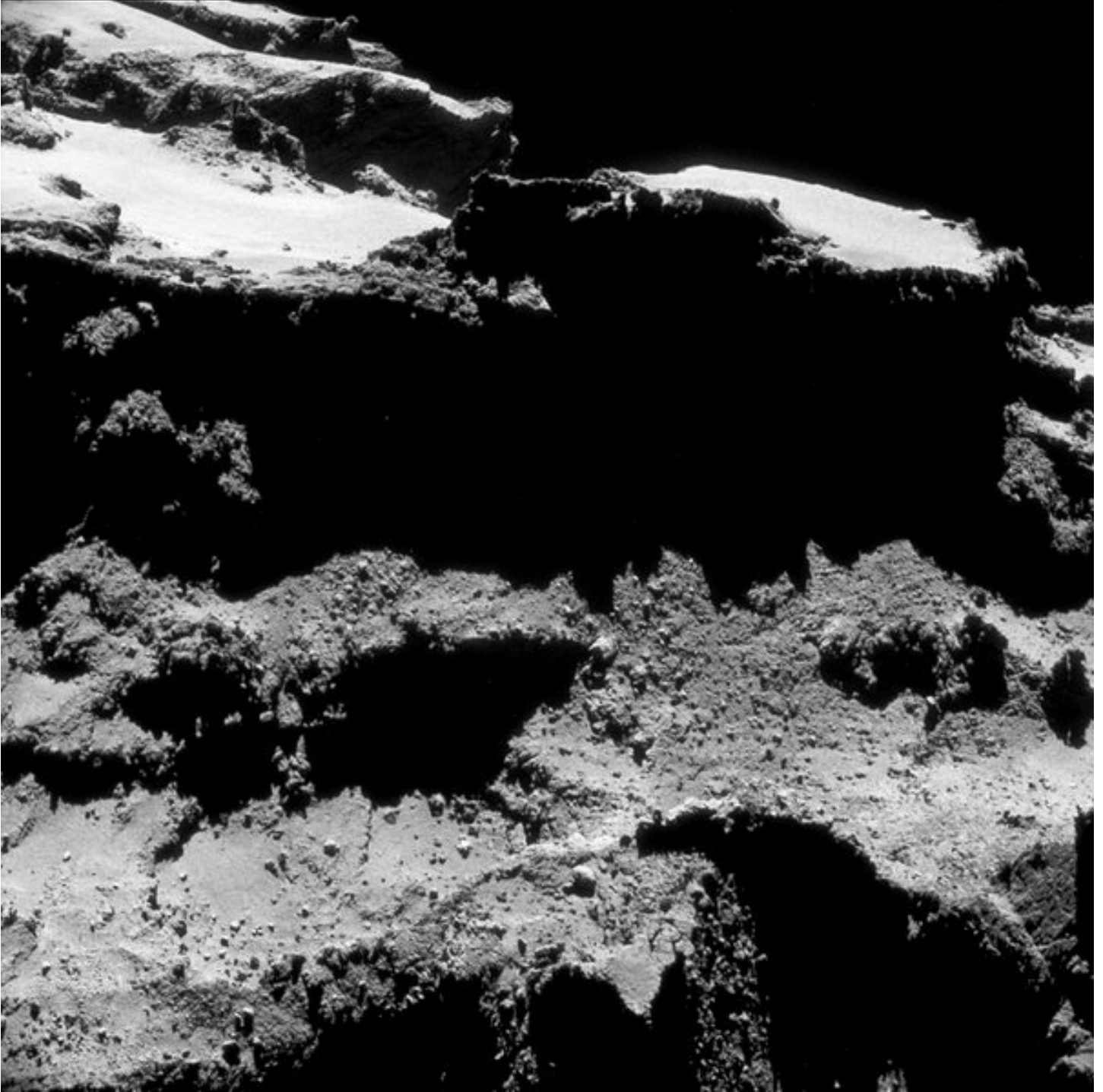


www.nasainarabic.net

@NasalnArabic NasalnArabic NasalnArabic NasalnArabic NasalnArabic



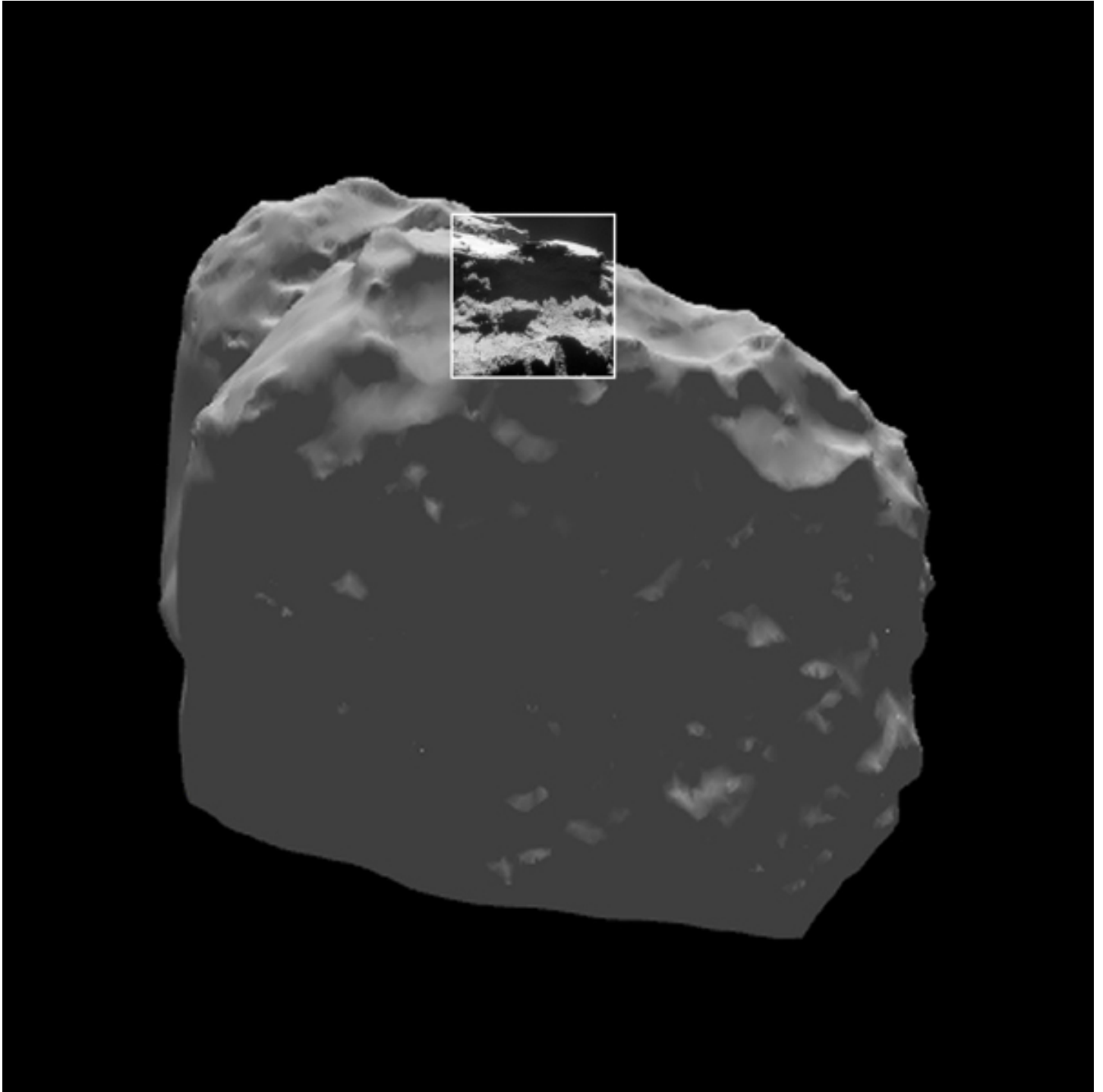
تعود بنا صورة المذنب المُلْتَقَطَة إلى رحلة قديمة أخرى في 27 تشرين الأول/أكتوبر من عام 2014 عندما كانت المركبة الفضائية روزيتا Rosetta في مدار مرتبط بمذنب 67P/شيريوموف-جيرامسينكو 67P/Churyumov-Gerasimenko. كانت روزيتا على بعد 9.8 كم فقط من مركز المذنب عندما التُقِطت هذه الصورة بواسطة كاميرا الملاحة الخاصة بها NAVCAM، ووفقاً للهندسة الصوريّة، فإن معظم المشهد في الواقع هو أقرب للكاميرا في هذه الصورة. مقياس الصورة: 75سم/بكسل وتمتد الصورة مسافة 770 متر عرضاً.



صورة ذات إطار واحد تم التقاطها بواسطة NAVCAM للمذنب 67P/C-G في 27 تشرين الأول/أكتوبر عام 2014 من على مسافة
تبعد 9.8 كم من مركز المذنب. تمت معالجة الصورة بشكل طفيف بهدف إظهار التفاصيل على سطح المذنب. المصدر:

ESA/Rosetta/NAVCAM – CC BY-SA IGO 3.0

تُبرز هذه الصورة الحدود المثيرة بين منطقتين متجاورتين مختلفتين شكلياً، هما بابي **Babi** وأتين **Aten**، حيث تتواجدان في الفصّ
الأكبر للمذنب. تبدو المنطقتان الظاهرتان في الجزء العلوي من الصورة ناعمتين، وفيهما مناطق ساطعة مغطاة بمواد هشة تنتمي إلى
منطقة بابي، والتي بدورها تغطي جزءاً من منخفض أتين الضيق الممتد.

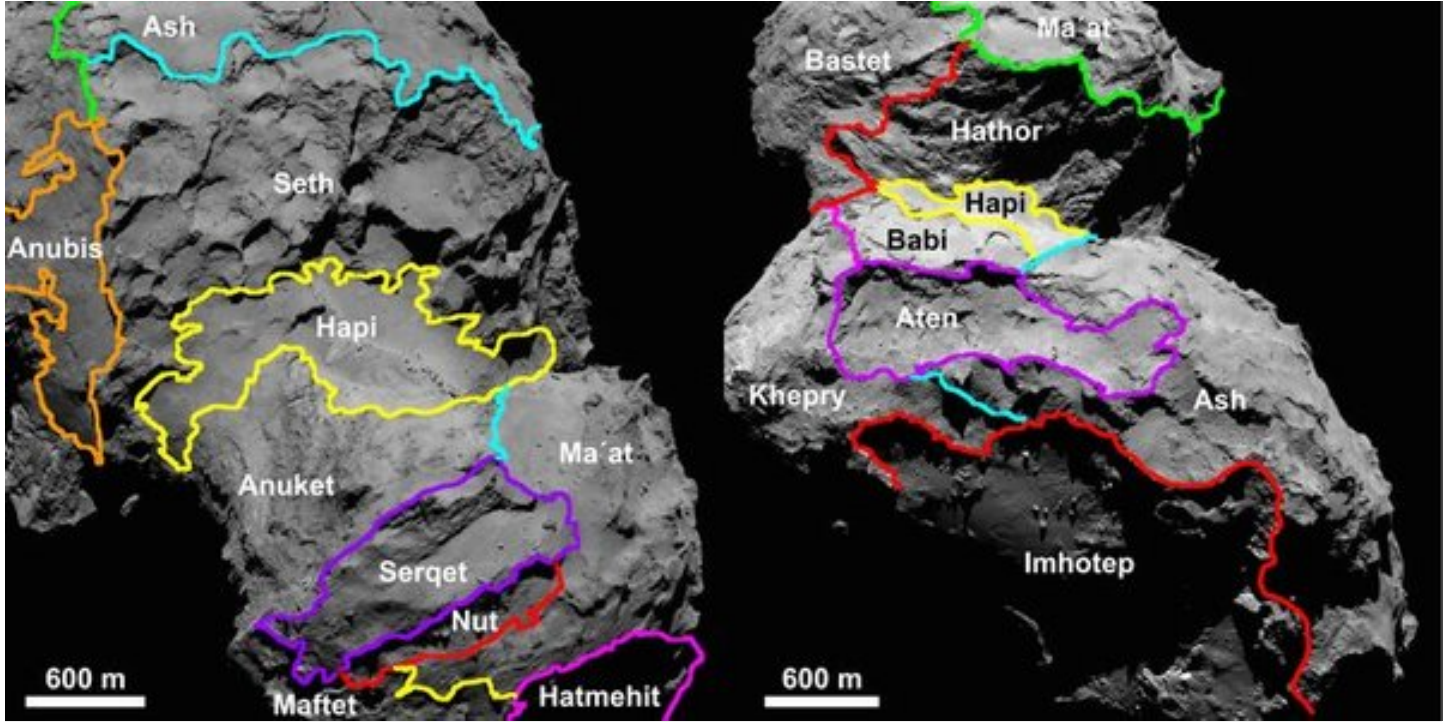


صورة اليوم لـ"نظرة عن قرب لمذنب" والمنطقة المذكورة في النص. المصدر: المرصد الأوروبي الجنوبي.

تبدو التضاريس القاسية في أتين مرئية فقط أسفل المنحدر الحاد الذي يفصلها عن جارتها. وبخلاف منطقتي بابي و آش Ash "المتملة بأجزاء صغيرة مرئية في الجزء السفلي وفي أعلى يمين الصورة" فإن منطقة أتين غير مغطاة بغبار ناعم، لكنها على ما يبدو تحتوي على العديد من الصخور.

قد يكون الانخفاض الموجود في أتين نتيجة حادث أو أكثر أدى إلى خسارة في الكتلة الرئيسية المذنب، وذلك وفقاً لما تقترحه الورقة العلمية التي قدمها نيكولاس توماس **Nicolas Thomas** وزملاؤه، ويصل حجم منطقة الهبوط إلى 0.12 كم³، أي ما يعادل خمسين ضعفاً تقريباً من حجم أكبر أهرام الجيزة.

تُظهر خريطة منطقة **67P/C-G** شكل الهبوط في أتين، الذي يقع بين المناطق المتجاورة بابي وآش وكيبيري **Khepry**. ويمكن رؤية كامل الهبوط بوضوح في الصور الموجودة ضمن منشورات سابقة في الموقع المصدر بين 28 شباط/فبراير و 12 أيار/مايو.



خارطة للمذنب 67P/C-G. المصدر: ESA/Rosetta/MPS for OSIRIS Team
.MPS/UPD/LAM/IAA/SSO/INTA/UPM/DASP/IDA

توجد في الزاوية العلوية اليسرى من الصورة أجزاء من الفصّ الصغير للمذنب، والتي تتضمن منطقة ماعت **Ma'at** وبعض منحدرات هاتور **Hathor**.

صورة اليوم هي واحدة من بين صور عديدة لـ **NAVCAM**، حيث ستُعرض في نهاية شهر أيار/مايو في أرشيف الصور المستعرضة. يشمل هذا العرض مجموعة كاملة من صورٍ أُخذت بواسطة **NAVCAM** على بعد 10 كم من المذنب في العام الماضي، مع صورٍ أُخذت في الفترة التي سبقت و تلت هبوط المسبار على المذنب.

• التاريخ: 2015-06-28

• التصنيف: المقالات

#روزيتا #67P/C-G #NAVCAM #شيريوموف - جيرامسيمينكو



المصادر

• esa

المساهمون

- ترجمة
 - فرزت الشياح
- مراجعة
 - عزيز عسيكرية
- تحرير
 - آلاء محمد حيمور
 - محمد وليد قبيسي
- تصميم
 - رنا أحمد
- نشر
 - مي الشاهد