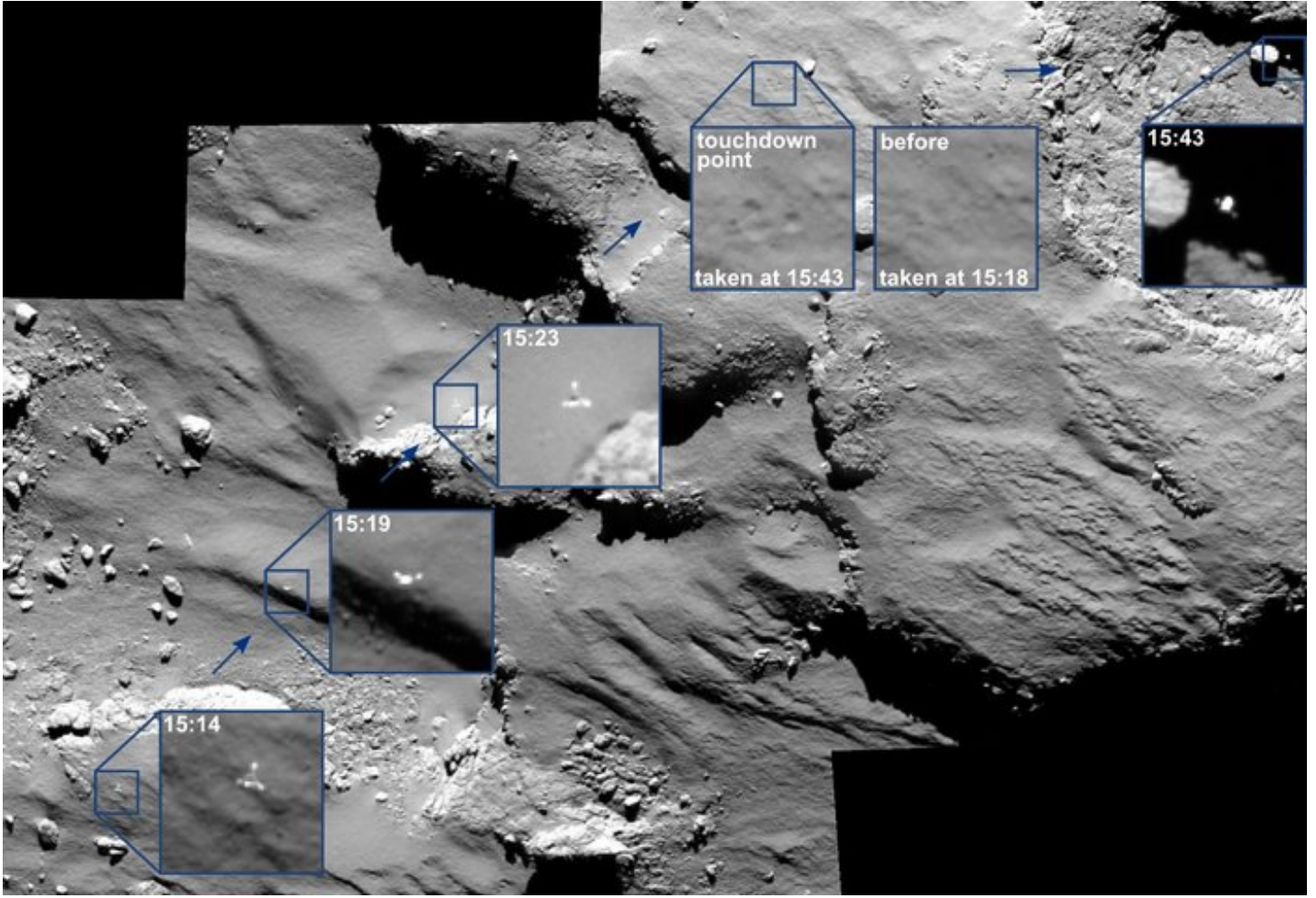


## صور لمراحل انجذاب المجس فيليه نحو المذنب



تظهر هذه الصورة الرائعة رحلة المجس فيليه التابع لروزييتا المذهلة، عند أول هبوط له على المذنب -67p/churyumov-Gerasimenko وارتداده، في 12 من نوفمبر 2014. وتتضمن الصورة المركبة سلسلة من الصور التقطتها كاميرا ORISIS التابعة لروزييتا، خلال الثلاثين دقيقة مدة الهبوط الأول.

يظهر توقيت كل صورة في الشكل المرفق حسب توقيت غرينتش. كما توفر مقارنة لمنطقة الهبوط قبل وبعد الاتصال الأول مع السطح بمدة قصيرة. وقد أخذت الصور بكاميرا ORISIS ضيقة الزاوية التابعة لروزييتا، بدقة 28 cm/pixel وتدرجات مكبرة تبلغ 17\*17 متر، عندما كانت المركبة تبعد بمسافة 17.5 كلم عن مركز المذنب، وهو ما يقارب 15.5 كلم عن السطح.

إن نظرنا إلى الصورة مجدداً وهذه المرة من اليسار إلى اليمين، فإنها ستظهر لنا إشارات إلى الأماكن التي مر بها فيليه خلال عملية نزوله على المذنب قبل أن يهبط عليه.

وتؤكد الصورة المأخوذة بعد الهبوط في الساعة 15:43 GMT، أن المركبة كانت تتجه شرقاً، كما جاء في أول البيانات العائدة مع تجربة CONSERT، وبسرعة 0.5m/s.

ما زال موقع فيليه النهائي بعد الهبوط مجهولاً، ولكن بعد الهبوط والارتداد الثانية في 17:25 GMT، وصلت جميع بيانات CONSERT مع صور ORISIS وNAVCAM من المركبة المدارية، والصور من على وقرب السطح من كاميرات ROLIS وCIVA على فيليه، وهذا ما يتوقع أن يكشف قريباً عن موقع الهبوط.

• التاريخ: 2015-03-19

• التصنيف: المقالات

#فيلي #مسبار روزيتا #تجربة CONCERT #صور



### المصادر

• وكالة الفضاء الأوروبية

### المساهمون

• ترجمة

◦ ريم المير أبو عجيب

• مراجعة

◦ زينب أوزيان

• تحرير

◦ مي الشاهد

• نشر

◦ يوسف صبوح